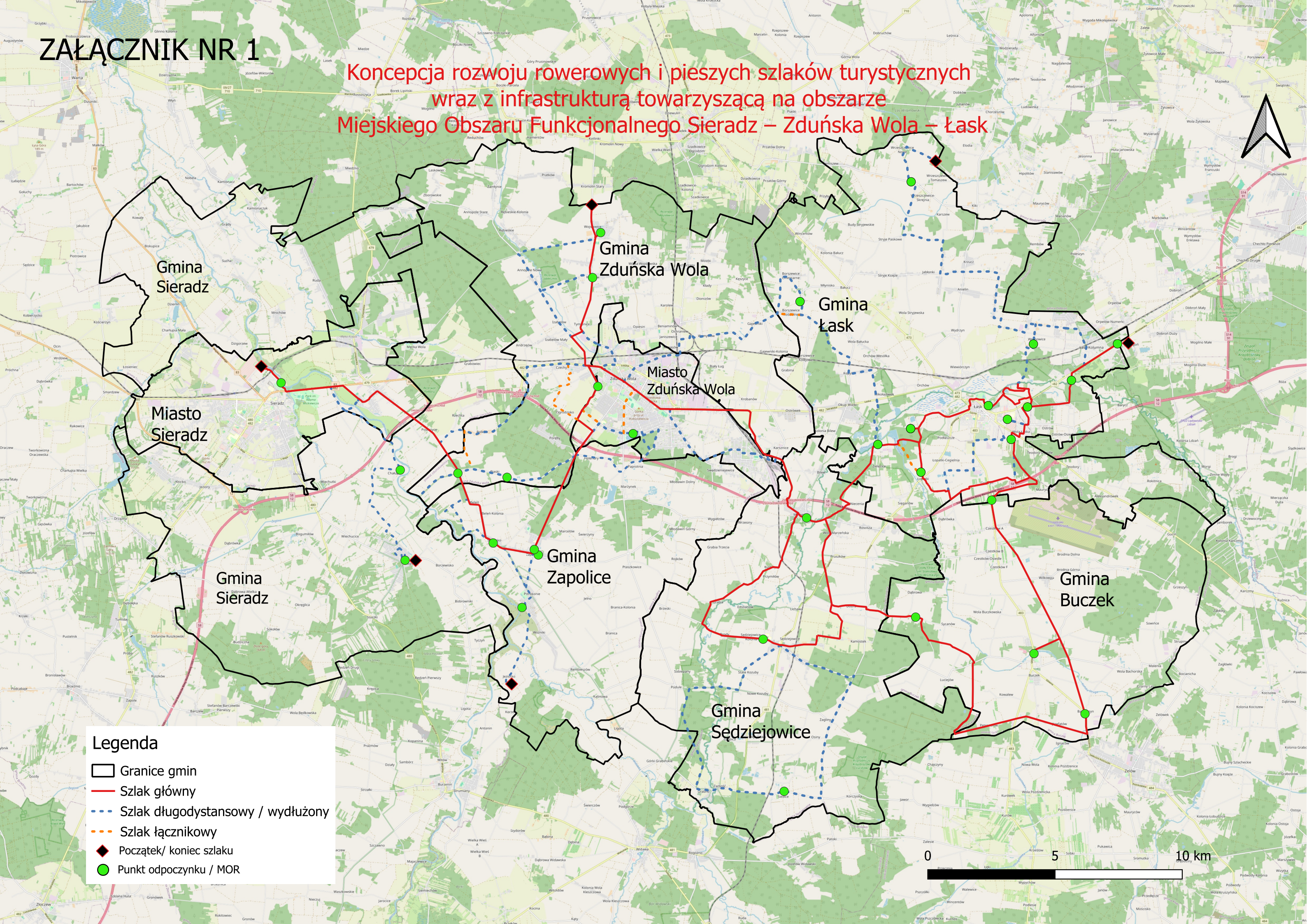


# ZAŁĄCZNIK NR 1

## Koncepcja rozwoju rowerowych i pieszych szlaków turystycznych wraz z infrastrukturą towarzyszącą na obszarze Miejskiego Obszaru Funkcjonalnego Sieradz – Zduńska Wola – Łask



**Legenda**

- Granicz gmin
- Szlak główny
- Szlak długodystansowy / wydłużony
- Szlak łącznikowy
- Początek/ koniec szlaku
- Punkt odpoczynku / MOR

